



a light just looks right.....

LUMINARIA LED SOLAR

PARA ALUMBRADO PÚBLICO

30W - 120W

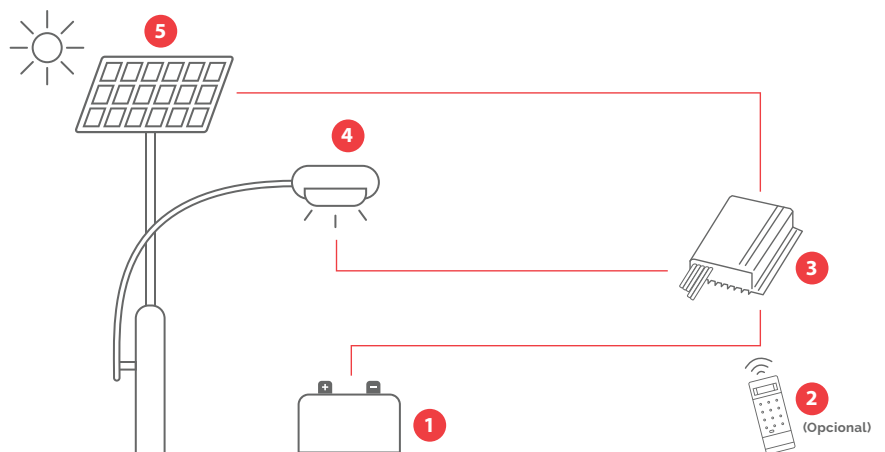


Características

- Completamente autónoma
- Protección al medio ambiente
- Disponible en 1 y 2 LED COB de última generación
- Batería de ciclo profundo que garantiza el respaldo de energía
- Controlador programable que maximiza el ahorro de energía
- Panel solar con alta capacidad y eficiencia energética
- Luminaria solar para alumbrado público con diseño patentado para la disipación de calor y lente de borosilicato

Diagrama

1. Batería
2. Control Remoto R-Unit (opcional)
3. Controlador de Carga Solar Inteligente
4. Luminaria LED
5. Panel Solar



Luminarias



Características

- Potencia disponible de 30W a 120W
- Acoplamiento a través de un controlador de carga
- Gracias a su alimentación en CD no requiere de un Inversor extra

CARACTERÍSTICAS	MODELO	LKCF1-7A03W1-65	LKCF1-7A04W1-65	LKCF1-7A05W1-65	LKCF1-7A06W1-65	LKCF2-7A08W1-65	LKCF2-7A10W1-65	LKCF2-7A12W1-65	
Ópticas	Eficiencia [lm/W]	130							
	Flujo luminoso [lm]	3900	5200	6500	7800	10400	13000	15600	
	Índice de Rendimiento de Color (IRC)	≥70							
	Temperatura de Color [K]	3000 - 6000							
	Tiempo de vida [h]	≥50000							
Eléctricas	Potencia [W]	30	40	50	60	80	100	120	
	Voltaje de operación en CD [V]	28 - 36							
	Factor de potencia	>0.9							
Físicas	Grado de Protección	IP65							
	Material de carcasa	ADC12/ Aluminio fundido a presión							
	Material de lente	Cristal de alto Borosilicato 3.3							
	Dimensiones [mm]	484x260x80				570x280x80			
	Altura recomendada [m]	4 - 7				8 - 10			
	Temperatura de operación [°C]	-40 - 70							

Control Remoto R-Unit



Características

- Diseño Profesional
- Pantalla de LCD
- Interface simple
- Se desactiva automáticamente
- Señales de emergencia
- Alimentación por medio de dos baterías AA

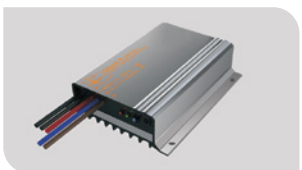
Panel Solar



Características

- Disponible en tamaños de 100W, 155W, 260W y 320W
- Vida útil mayor a 25 años
- Vidrio templado y estructura de aluminio resistentes al viento y granizo
- El tamaño del panel esta dimensionado para alimentar perfectamente el sistema

Controlador



Características

- Salida configurable de corriente constante
- Reconocimiento automático para sistemas en 12V/24V
- Permite la atenuación de la lámpara de 0% a 100%, hasta 5 tiempos diferentes
- Nivel de protección IP68 para intemperie
- Protección contra altas temperaturas y sobrevoltaje

Batería AGM de ciclo profundo



Características

- Disponible en 12V 75Ah, 12V 100Ah y 12V 130Ah
- Dimensionada para garantizar su respaldo de energía
- Soporta varias descargas profundas y recargas sin afectar su desempeño
- Terminales tipo M para su fácil instalación

DISTRIBUIDOR AUTORIZADO:



DISTRIBUIDOR AUTORIZADO
www.secovi.com

Tel. (81) 8333 8788
01 800 273 2684
email: informes@secovi.com



www.kenjitsulatam.com